

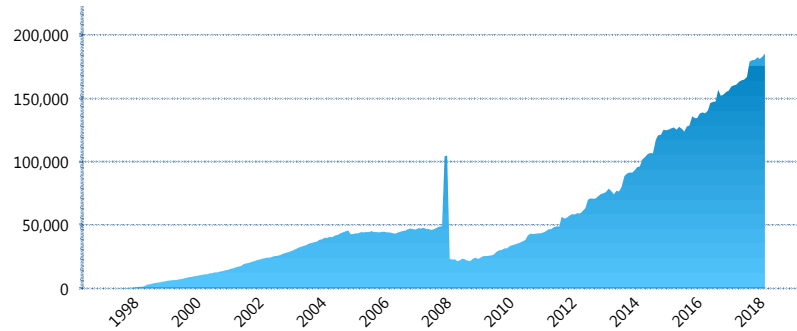
### I. INFORMACIÓN FINANCIERA

#### I) Detalles del Fondo

Detalles del Fondo	
Razón Social	Siefore SURA Básica 2, S.A. de C.V.
Inicio de Operaciones	30/01/1998
Tipo de Fondo	Básica
Clave Bolsa	SURASB2
Activos Administrados *	185,290
ISIN	MX54SU0E0020
Comisión Anual	1.02%
Administrador	Afore SURA, S.A. de C.V.
Director General	Lic. Luis Armando Kuri Henaine
Presidente del Consejo	Luis Fernando Ojalvo Prieto

#### Activos Administrados \*

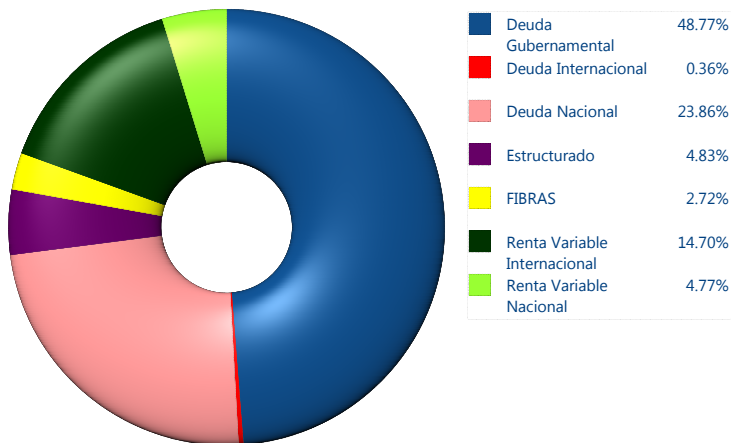
\$185,290



\*Cifras en millones de pesos

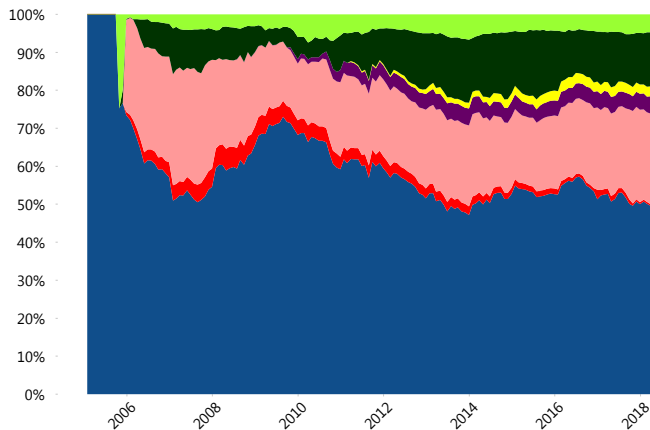
Contiene el efecto de fusiones, cortes transversales y transferencias por edad. Para mayor información consultar: <http://www.consar.gob.mx/gobmx/Aplicativo/Factsheets/EC/ECSAR.pdf>

#### II) Inversiones



Tipo de Instrumento	SURA (SB2)	Sistema Básicas 2**
<b>Renta Variable Nacional</b>	Renta Variable Nacional 4.77%	5.84%
<b>Total</b>	<b>4.77%</b>	<b>5.84%</b>
<b>Renta Variable Internacional</b>	Renta Variable Internacional 14.70%	14.37%
<b>Total</b>	<b>14.70%</b>	<b>14.37%</b>
<b>Mercancías</b>	Mercancías 0.00%	0.27%
<b>Total</b>	<b>0.00%</b>	<b>0.27%</b>
<b>FIBRAS</b>	FIBRAS 2.72%	2.94%
<b>Total</b>	<b>2.72%</b>	<b>2.94%</b>
<b>Estructurado</b>	Estructurados 4.83%	5.04%
<b>Total</b>	<b>4.83%</b>	<b>5.04%</b>
<b>Deuda Nacional</b>	Aerolíneas 0.00%	0.00%
	Alimentos 1.43%	0.84%
	Automotriz 0.17%	0.10%
	Banca de Desarrollo 1.06%	1.83%
	Bancario 1.66%	1.27%
	Bebidas 0.48%	0.67%
	Cemento 0.00%	0.04%
	Centros Comerciales 0.10%	0.07%
	Consumo 0.19%	0.28%
	Deuda CP 0.00%	0.00%
	Empresas Productivas del Estado 2.56%	2.97%
	Estados 0.78%	0.53%
	Europeos 5.12%	3.19%
	Grupos Industriales 0.65%	0.58%
	Infraestructura 4.76%	3.84%
	Inmobiliario 0.00%	0.05%
	Otros 0.87%	1.03%
	Papel 0.11%	0.12%
	Serv. Financieros 0.48%	0.39%
	Siderúrgica 0.00%	0.00%
	Telecom 0.44%	1.25%
	Transporte 0.96%	0.57%
	Vivienda 2.04%	1.66%
<b>Total</b>	<b>23.86%</b>	<b>21.29%</b>
<b>Deuda Internacional</b>	Deuda Internacional 0.36%	0.92%
<b>Total</b>	<b>0.36%</b>	<b>0.92%</b>
<b>Deuda Gubernamental</b>	BONDES 0.00%	1.00%
	BONOS 10.44%	11.11%
	BPA182 0.00%	0.00%
	BPAS 0.00%	0.05%
	CBIC 7.25%	3.72%
	CETES 0.16%	5.21%
	REPORTO 2.42%	2.21%
	UDIBONO 27.76%	25.25%
	UMS 0.74%	0.78%
<b>Total</b>	<b>48.77%</b>	<b>49.33%</b>
<b>Total</b>	<b>100.00%</b>	<b>100.00%</b>

#### Evolución de Inversiones



\*\*Considera las inversiones de todo el grupo de SIEFORES Básicas 2  
Cifras al cierre de abril de 2018

### III) Desempeño

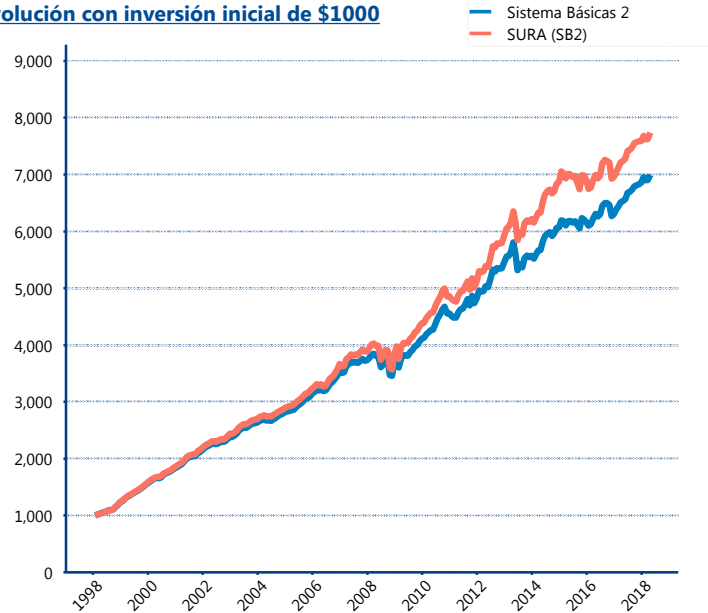
#### Rendimiento Bolsa

Tipo	SURA (SB2)	Sistema Básicas 2
1 año	6.74%	6.84%
2 años	5.29%	5.38%
3 años	3.45%	4.30%
5 años	4.02%	3.79%
Histórico	10.87%	10.26%

#### Indicador de Rendimiento Neto

Siefore	IRN %
Profuturo (SB2)	5.64%
Coppel (SB2)	5.09%
<b>SURA (SB2)</b>	<b>4.77%</b>
Banamex (SB2)	4.70%
Inbursa (SB2)	4.66%
Azteca (SB2)	4.35%
Metlife (SB2)	4.16%
PensionISSSTE (SB2)	4.07%
XXI-Banorte (SB2)	3.91%
Principal (SB2)	3.73%
Invercap (SB2)	2.99%
Promedio Simple	4.37 %
Promedio Ponderado	4.47 %

#### Evolución con inversión inicial de \$1000



Construido con el precio de la Siefore registrado en la Bolsa Mexicana de Valores

### IV) Medidas de sensibilidad y riesgos

#### Evolución del Plazo Promedio Ponderado

